

Réseau de chemins pédestres

Découvrez les charmes de la campagne fribourgeoise grâce aux circuits balisés de randonnées pédestres présents dans Sarine Ouest. De la simple promenade au circuit de randonnée à la journée, vous trouverez dans les environs des idées de balades qui vous permettront une immersion totale dans cette magnifique région

Ce projet des communes d'Avry, Cottens, Hauterive, la Brillaz, Matran et Neyruz est en cours d'élaboration. Actuellement, chaque village définit ses propres circuits qui sont en cours de balisage ou qui le seront dès 2016 pour certaines communes.

Le but de ce projet est d'offrir à tous un réseau balisé, sécurisé et mesuré avec des liaisons possibles avec les autres communes. Les circuits utilisent le réseau des sentiers pédestres de Suisse (panneaux jaunes), les routes communales ou des chemins déjà aménagés.

Les circuits balisés par des panneaux blancs seront mis en ligne sur cette page dès qu'ils seront équipés et marqués.



➤ Cottens

Le point de départ des parcours est la administration communale. Un panneau explicatif avec la carte des sentiers sera posé lorsque la totalité des parcours sera balisée. Vous pouvez également prendre les parcours en cours de route.

Indications sur la longueur des parcours :

Sentier bleu (2.7 Km) petit

Sentier rouge (4.7 Km) moyen

Sentier vert (7.5 Km) moyen fort

Sentier jaune (10 km) grand

Sentier lilas + de 10 km très grand

“ Circuit no 1 (5,3 Km) - Tour du ruisseau de Cottens [télécharger circuit](#)

<https://map.schweizmobil.ch/?lang=fr&showLogin=true&bgLayer=pk&resolution=1.5&X=569973&Y=177958&trackId=2456266>

Sentier rouge : durée : 1h25, longueur : 5,3 km, dénivelés + : 145 mètres

Le chemin qui conduit à la Glâne peut être glissant en cas de forte humidité

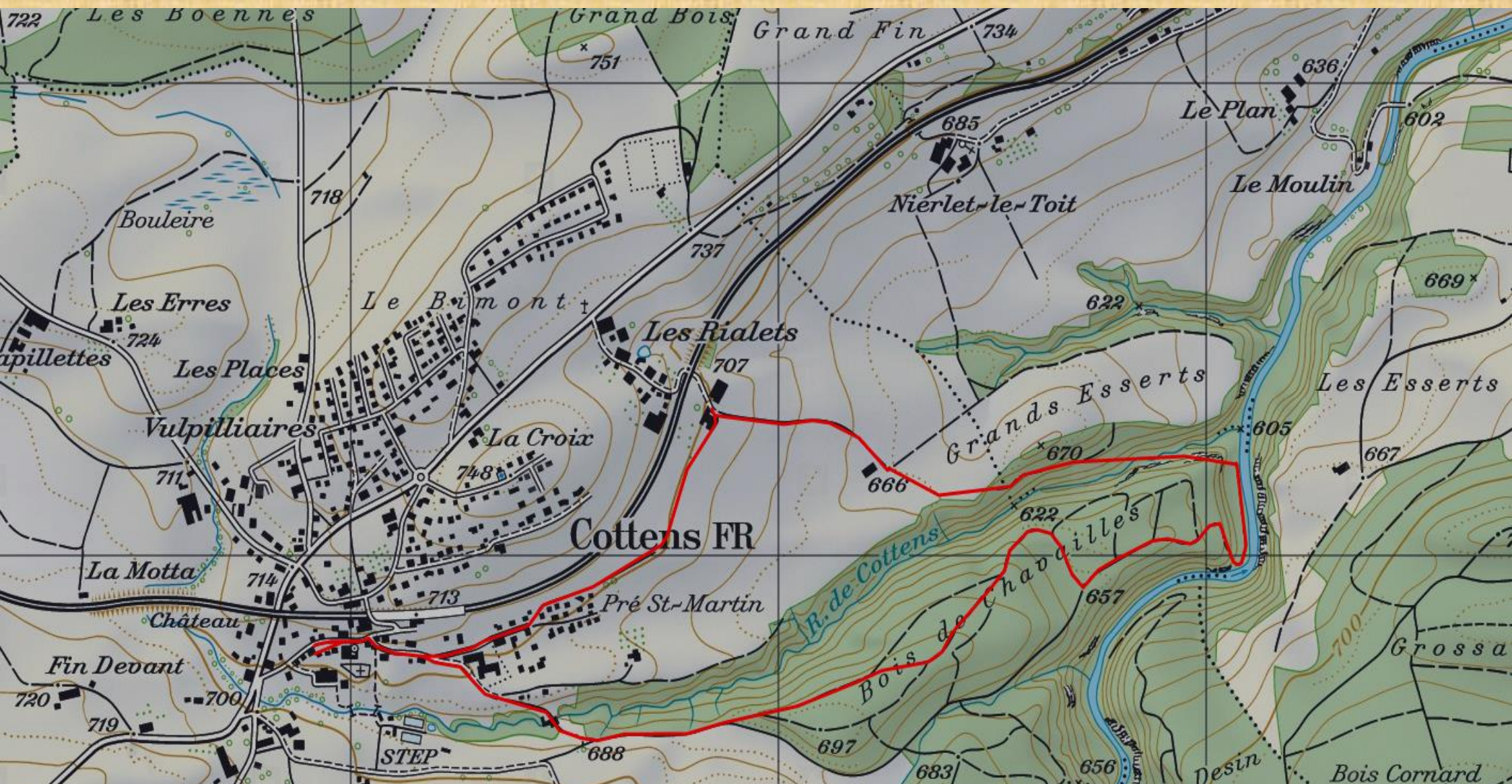
“ Circuit no 2 (6.3 Km) . Les Grands Bois . les Rapillettes [télécharger circuit](#)

<https://map.schweizmobil.ch/?lang=fr&showLogin=true&bgLayer=pk&resolution=2.5&X=568871&Y=178566&trackId=2456275>

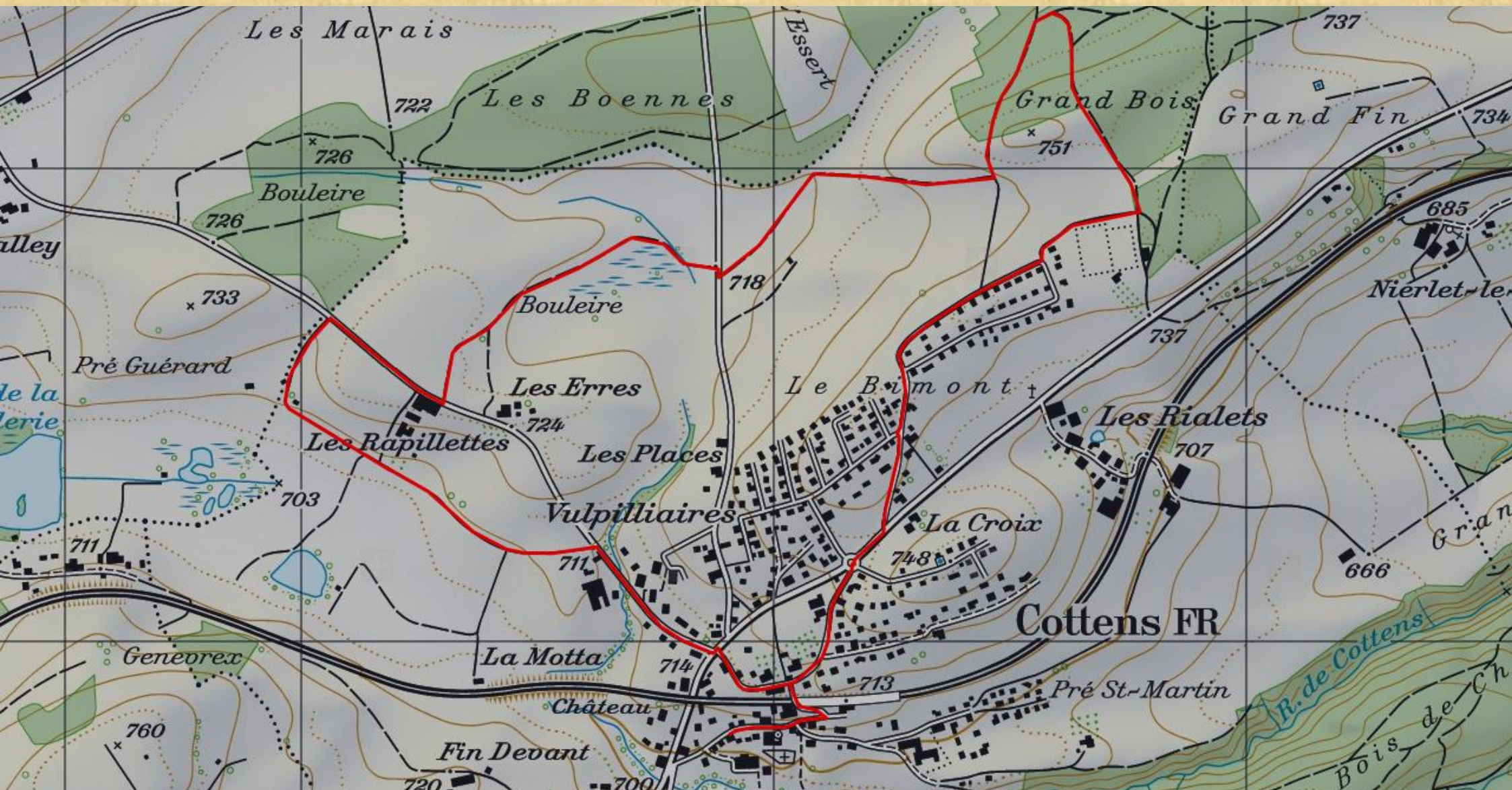
Sentier vert , durée : 1h35, longueur : 6,26 km, dénivelés + : 92 mètres

“ 2 à 3 autres circuits sont en préparation et seront balisés en 2016

Circuit 1 : tour du ruisseau de Cottens



Circuit 2 : Les Grands Bois – les Rapillettes



➤ **Neyruz**

Circuit no 1 (3.9 Km)

Aigle Noir - route du Marchet - Bois des Morts - Chemin du Pont-Neuf - route du Puits - Aigle Noir

(<https://map.schweizmobil.ch/?lang=fr&showLogin=true&bgLayer=pk&resolution=1.5&X=572306&Y=180025&trackId=2242096>)

Circuit no 2 (6.8 Km)

Aigle Noir - route du Puits - Chemin du Pont-Neuf - Bois des Morts - Matran (sentier des sculptures) - Bois de Chavagny - La Râpe - chemin de la Carrida - Aigle Noir

(<https://map.schweizmobil.ch/?lang=fr&showLogin=true&bgLayer=pk&resolution=2&X=572137&Y=180343&trackId=2456236>)

Circuit no 3 (5.5 Km)

Aigle Noir - route du Puits - prendre la route vers la déchetterie jusqu'au Moulin - chemin de Neyruz sur Hauterive - traversée du bois Pra-Novis - la Passerelle - remontée jusqu'au Chemin du Pont-Neuf - Route du Puits - Aigle Noir

(<https://map.schweizmobil.ch/?lang=fr&showLogin=true&bgLayer=pk&resolution=1.5&X=571989&Y=179305&trackId=2242132>)

Circuit no 4 (5.7 Km)

Aigle Noir - route du Puits - Sentier des Cheminots - Les Pommiers-la Daille - traversée route cantonale - Route de la Colline - Route des Simon jusqu'à Cottens - traversée du Grand Bois et Bois Simon jusqu'à la place des Simon - route des Simon jusqu'à la route de Romont - Aigle Noir

(<https://map.schweizmobil.ch/?lang=fr&showLogin=true&bgLayer=pk&resolution=1&X=570899&Y=179610&trackId=2542539>)

➤ **Matran** (3 sentiers balisés)

<http://geosud.maps.arcgis.com/apps/Viewer/index.html?appid=98e7917d18e441a6820834c4700e16bf>

“ Sentier bleu (2.7 Km)

“ Sentier rouge (4.7 Km)

“ Sentier vert (7.5 Km)